



TARTALOMJEGYZÉK

MUNKAVEZETÉKTARTÓK, MUNKAVEZETÉKSÍNTARTÓK	2
MUNKAVEZETÉKTARTÓ	3
MUNKAVEZETÉKALÁTÁMASZTÓ.....	4
CSÚSZÓSARUS, MEREV ÁRAMSZEDŐK	5
GÖRGŐS, MEREV ÁRAMSZEDŐK	6
CSÚSZÓSARUS, MEREV ÁRAMSZEDŐK	7
MUNKAVEZETÉKSZORÍTÓK ALAKOS MUNKAVEZETÉKHEZ	8
HENGER- ÉS KERÉKGÖRGŐS ÁRAMSZEDŐ, RUGÓZÓ KARRAL	9
HENGERGÖRGŐS ÁRAMSZEDŐK, RUGÓZÓ TRAPÉZSZERKEZETTEL ...	10
CSÚSZÓ ÁRAMSZEDŐK, RUGÓZÓ TRAPÉZSZERKEZETTEL	11
HOSSZÚKARÚ ÁRAMSZEDŐK	12
GYŰRŰS ÁRAMSZEDŐK	13
GYORSKÖTÉSŰ FESZÍTŐSZERKEZET.....	14
GYORSKÖTÉSŰ VÉGFESZÍTŐK.....	15
VÉGFESZÍTŐ NYEREGSZIGETELŐVEL	16
VÉGKAPOCS.....	17
SZIGETELT CSAP.....	18
MUNKAVEZETÉKSZORÍTÓ KÖRKERESZTMETSZETŰ VEZETÉKHEZ	19
TÁPPONT FELFÜGGESZTŐ.....	20
NAGY FELFÜGGESZTŐ KAPOCS.....	21
KIS FELFÜGGESZTŐ KAPOCS	22
MUNKAVEZETÉK FELFÜGGESZTŐ KAPOCS	23
TÁPPONT LEÁGAZÁSI SZORÍTÓ RÉZVEZETÉKHEZ	24

MUNKAVEZETÉKTARTÓK, MUNKAVEZETÉKSÍNTARTÓK



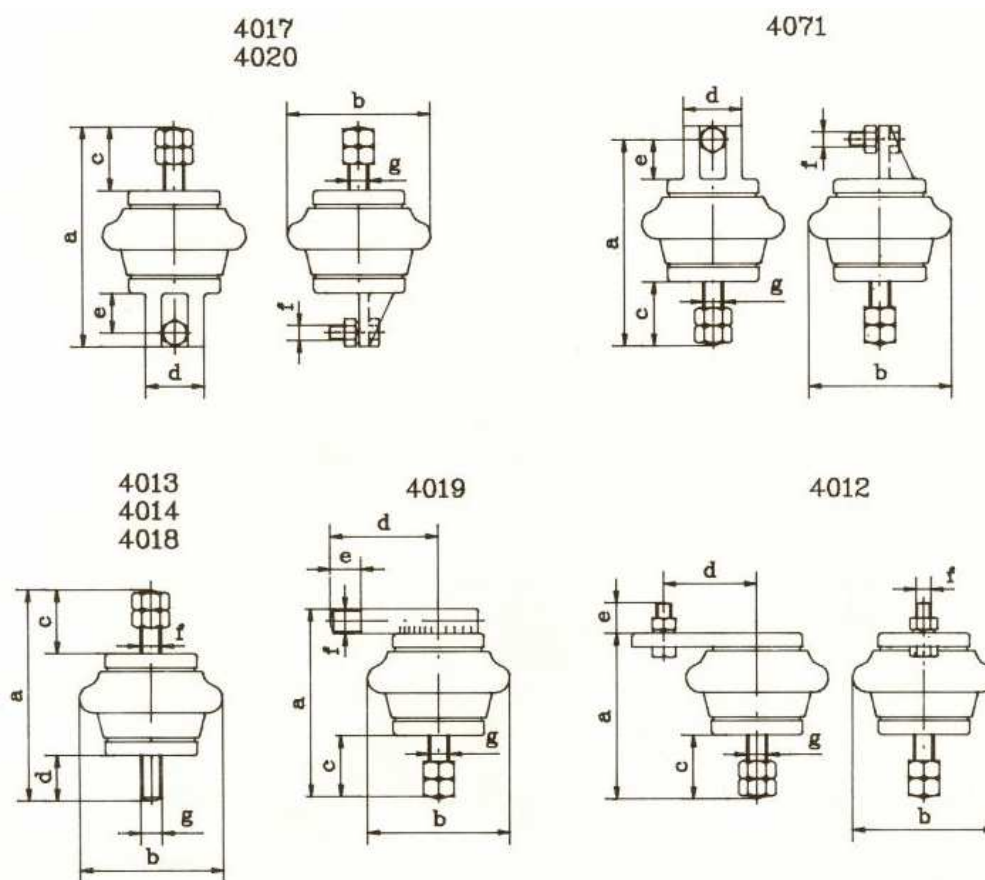
Alkalmazható: daru és vasúti munka vezetékek, munka vezetékeknek szigetelt felerősítésére. A munka-vezeték tartók összeszerelhetők bármelyik M16 furatú munkavezeték szorítóval.

Anyaga:

Szigetelő: porcelán

Végtárcsák: acél, öntöttvas, tűzhorganyozva

Kötőelemek: acél, galv. Zn 12 + kromát/8



Típus	Üzemi feszültség [V]	Méretek							Tömeg [kg/100 db]
		a	b	c	d [mm]	e	f	g	
4012	550	124	100	50	60	30	M8	M16	157
4013	550	164	100	40	50	-	M16	M16	145
4014	550	144	100	20	50	-	M16	M16	135
4017	550	149	100	50	28	15	M6	M16	140
4018	550	144	100	50	20	-	M16	M16	135
4019	550	140	100	50	73	20	M16	M16	150
4020	550	164	100	50	40	30	M10	M16	150
4071	550	164	100	50	40	30	M10	M16	150

MUNKAVEZETÉKTARTÓ

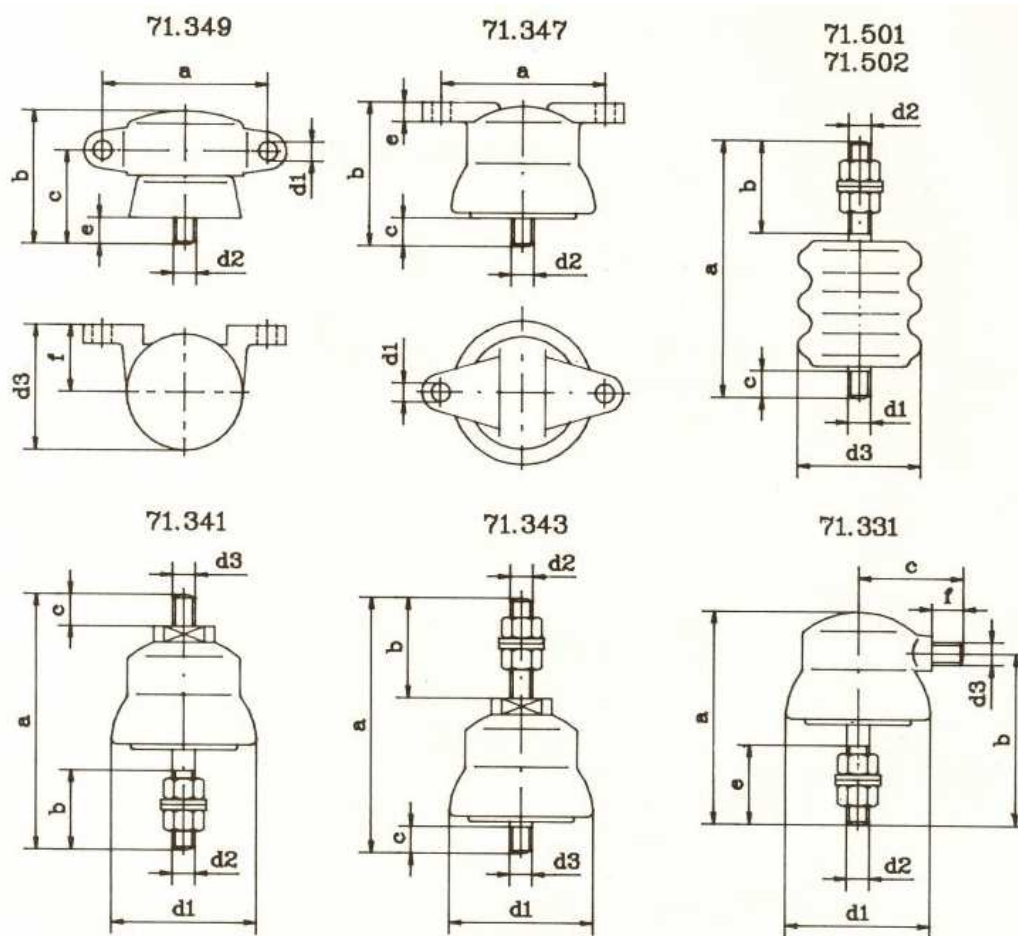
Alkalmazható: munka vezetékcsorító val összeszerelve daruk és villamos vasutak munka vezetékének szigetelt felelerősítésére. Bármelyik megfelelő furatú munka vezetékcsorító val összeszerelhető.

Anyaga:

Szigetelő: porcelán

Ház: öntöttvas, fekete ré festve

Kötőelemek: acél, galv. Zn 12 + kromát/8



Típus	Üze mi feszültség [V]	Méretek								Tömeg [kg/100 db]
		a	b	c	d1	d2	d3	e	f	
71331	550	131	106	65	98	M16	M16	45	15	140
71341	550	152	45	15	98	M16	M16	-	-	140
71343	550	150	57	16	98	M16	M16	-	-	140
71347	550	115	89	16	14	M16	-	10	-	140
71349	550	120	91	65	14	M16	84	16	45	140
71501	550	120	49	15	M12	M12	60	-	-	55
71502	750	145	60	20	M16	M16	84	-	-	95

MUNKAVEZETÉKALÁTÁMASZTÓ



Alkalmazható: lazán fektetett daru-munkavezetékek alátámasztására.

Egymás alatti vezetékrendezés esetén: 70520 és 71521

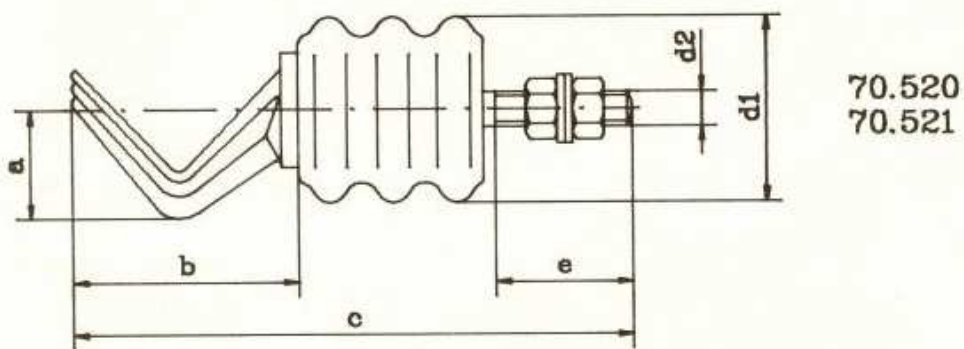
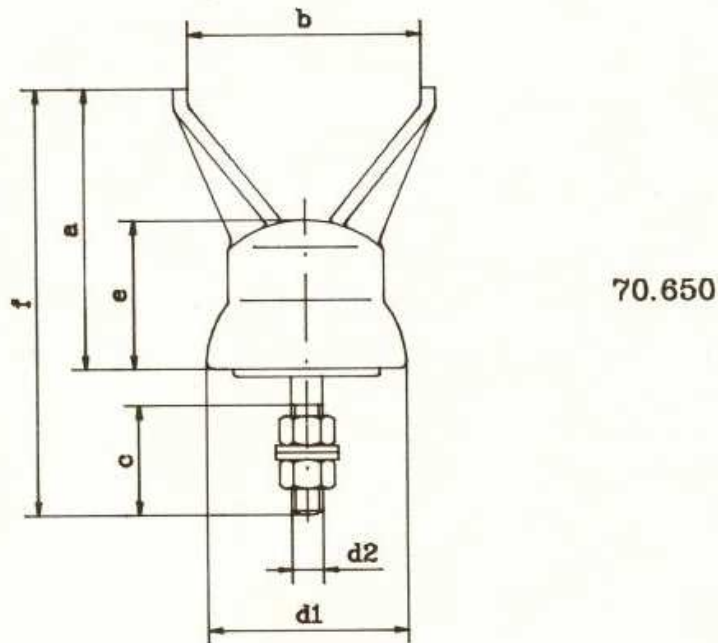
Egymás melletti vezetékrendezés esetén: 70650

Anyaga:

Szigetelő: porcelán

Alátámasztó szarv: öntöttvas

Kötőelemek: acél, galv. Zn 12 + kromát/8



Típus	Üzemi feszültség [V]	Méretek							Tömeg [kg/100 db]
		a	b	c	d1 [mm]	d2	e	f	
70520	550	36	80	185	60	M12	49	-	85
70521	750	41	95	226	84	M16	60	-	120
70650	550	134	117	60	96	M16	70	197	180

CSÚSZÓSARUS, MEREV ÁRAMSZEDŐK



Alkalmazható: daruk áramszedőjeként, egymás alatti elrendezésű, lazán szerelt munka vezetékekhez.

Kivitel: fekvő elrendezés

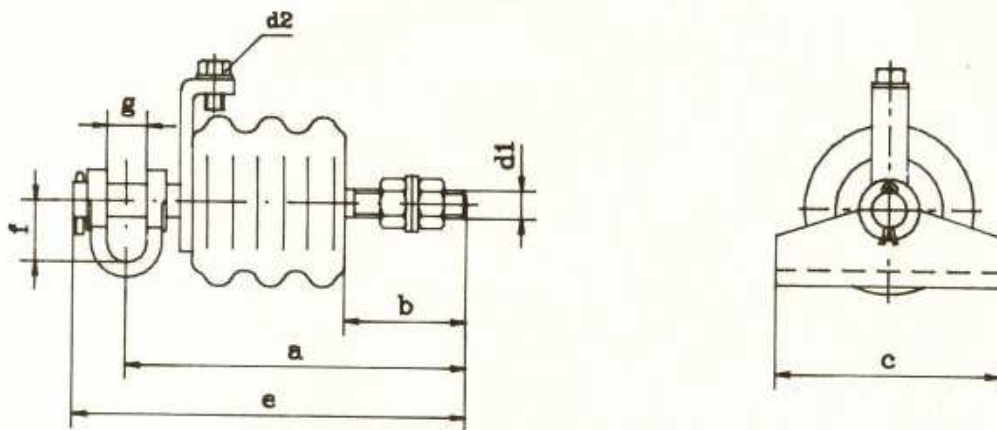
Anyaga:

Szigetelő: porcelán

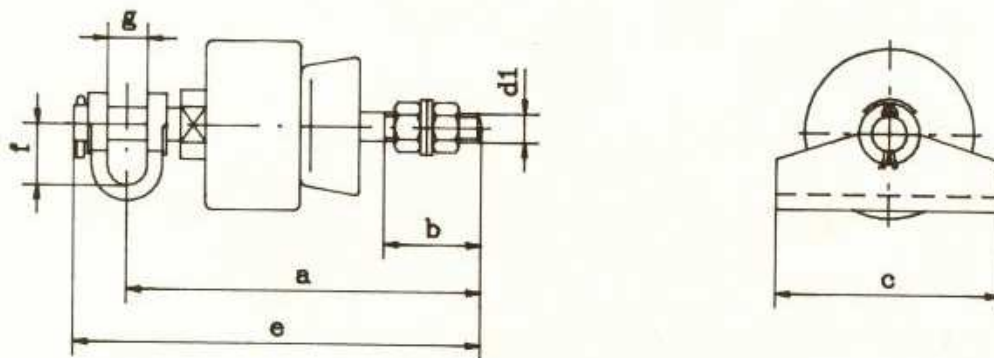
Csúszósaru: öntött alumíniumbronz

Kötőelemek: acél, galv. Zn 12 + kromát/8

71.151
71.152



71.154
71.155



Típus	Üzemi feszültség [V]	Névleges áram [A]	Méretek								Tömeg [kg/100 db]
			a	b	c	d1	d2	e	f	g	
71151	750	100	146-173	60	90	M16	M10	190	20	14	150
71152	750	200	151-168	60	110	M16	M10	190	23	20	175
71154	550	100	168-195	60	90	M16	-	212	20	14	175
71155	550	200	173-190	60	110	M16	-	212	23	20	200

GÖRGŐS, MEREV ÁRAMSZEDŐK



Alkalmazható: daruk áramszedőjeként, egymás alatti elrendezésű, lazán szerelt munka vezetőekhez

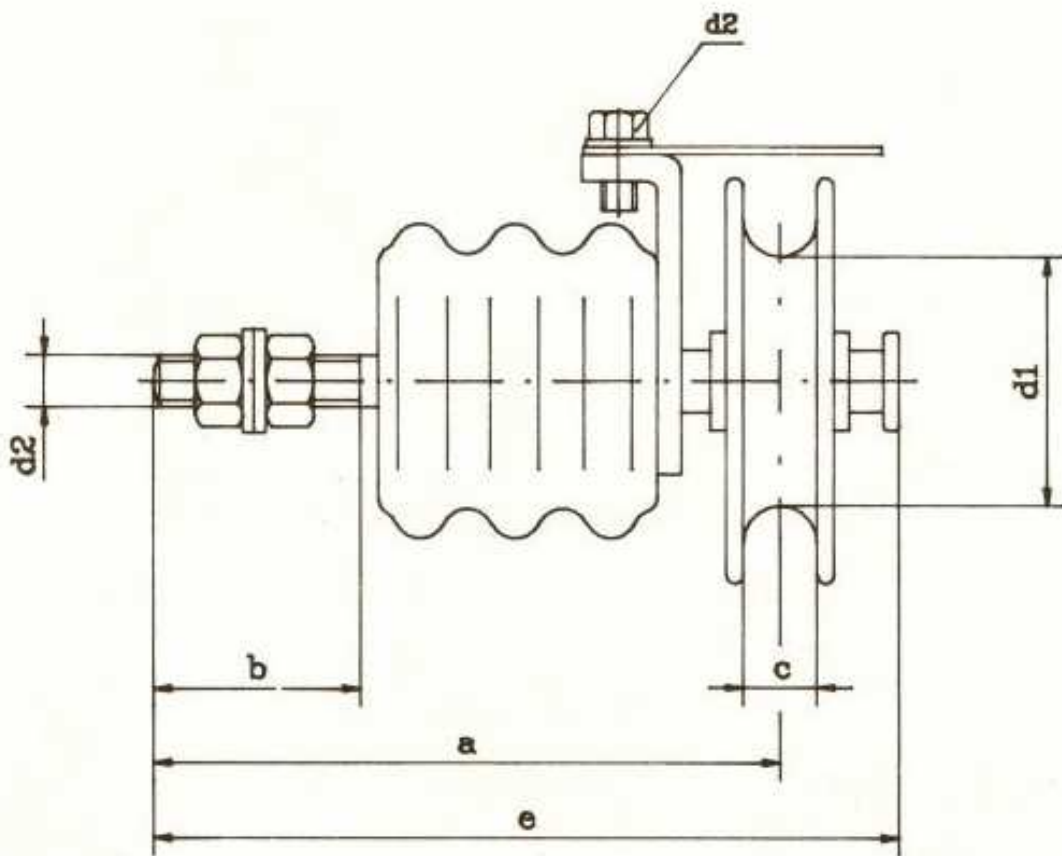
Kivitel: fekvő elrendezés

Anyaga:

Szigetelő: porcelán

Csúszósaru: öntött alumíniumbronz

Kötőelemek: acél, galv. Zn. 12 + kromát/8



Típus	Üzemi feszültség [V]	Névleges áram [A]	Méretek							Tömeg [kg/100 db]
			a	b	c	d1 [mm]	d2	d3	e	
70801	750	100	143-170	60	25	50	M16	M10	200	155
70802	750	200	145-168	60	28	62	M16	M10	200	170

CSÚSZÓSARUS, MEREV ÁRAMSZEDŐK

Alkalmazható: daruk áramszedőjeként, egymás melletti elrendezésű, kazán szerelt munka vezetőkhöz.

Kivitel: álló, függő

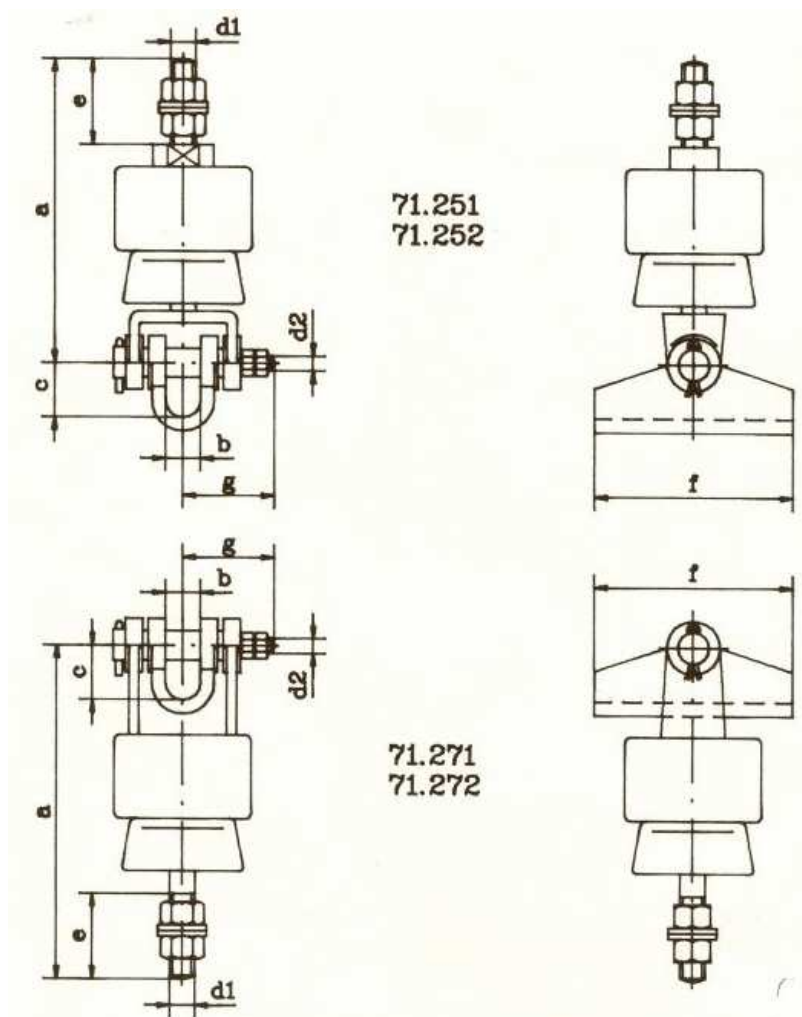
Anyaga:

Szigetelő: porcelán

Csúszósaru: öntött alumíniumbronz

Tartóház: öntöttvas

Kötőelemek: acél, galv. Zn 12 + kromát/8



Típus	Üzemi feszültség [V]	Névleges áram [A]	Méretek								Tömeg [kg/db]
			a	b	c	d1	d2	e	f	g	
71251	550	100	173	14	20	M16	M10	55	90	60	200
71252	550	200	173	20	23	M16	M10	55	110	60	220
71271	550	100	186	14	20	M16	M10	60	90	60	200
71272	550	200	186	20	23	M16	M10	60	110	60	220

MUNKAVEZETÉKSZORÍTÓK ALAKOS MUNKAVEZETÉKHEZ



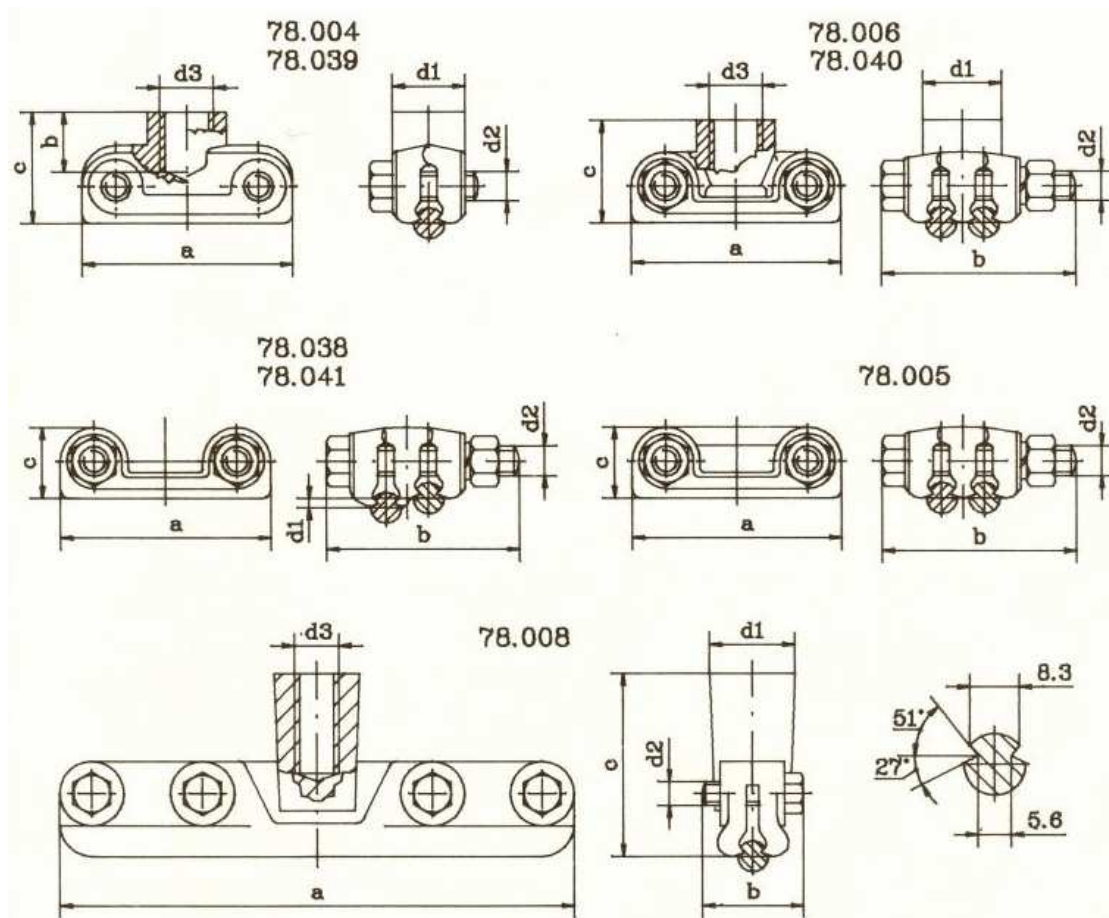
Alkalmazható: villamosvasutak felső vezeték-hálózatán alakos munkavezetékek felfüggesztésére, vezetékellágazások, segédszálak, toldások bekötésére, betáplálás csatlakoztatására. **Kivitel:** álló, függő

Kivitel: a nyakkal ellátott szorítók bármelyik M16 közcsavarral ellátott munkavezeték tartóra felszerelhetők.

Anyaga:

Szorítópo fák: öntött alumíniumbronz

Kötőelemek: acél, galv. Zn 12 + kromát/8



Típus	Vezeték keresztmetszet [mm ²]	Méretek						Tömeg [kg/100 db]
		a	b	c	d1	d2	d3	
78004	80	70	20	38	24	M10	M16	26
78005	80	70	57	31	-	M12	-	34
78006	80	78	69	36	24	M12	M16	35
78008	80	174	37	61	24	M10	M16	95
78038	80	70	62	28	3	M10	-	35
78039	100	70	20	38	24	M10	M16	26
78040	100	78	69	36	24	M12	M16	35
78041	100	70	62	28	3	M10	-	35

HENGER- ÉS KERÉKGÖRGŐS ÁRAMSZEDŐ, RUGÓZÓ KARRAL



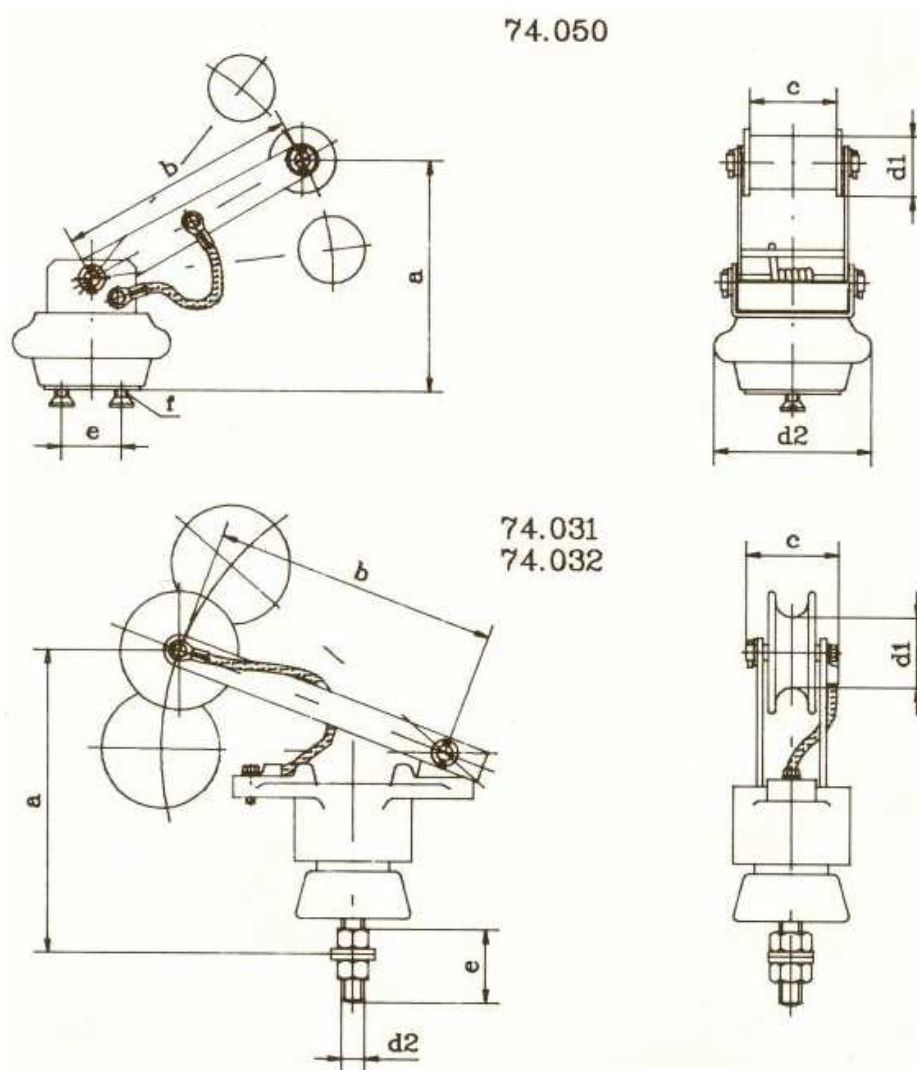
Alkalmazható: villamosvasutak felső vezeték-hálózatán alakos munkavezetékek felfüggesztésére, vezetékellágazások, segédszálak, toldások bekötésére, betáplálás csatlakoztatására. **Kivitel:** álló, függő

Kivitel: a nyakkal ellátott szorítók bármelyik M16 közcsavarral ellátott munkavezeték tartóra felszerelhetők.

Anyaga:

Szorítópo fák: öntött alumíniumbronz

Kötőelemek: acél, galv. Zn 12 + kromát/8



Típus	Üzemi feszültség [V]	Névleges áram [A]	Méreték							Tömeg [kg/db]
			a	b	c	d1	d2	e	f	
74050	550	60	145 ± 50	150	46	33	100	35	M8	1,75
74031	550	100	165 ± 50	185	90	50	M16	60	-	2,3
74032	550	200	165 ± 50	185	90	62	M16	60	-	2,5

HENGERGÖRGŐS ÁRAMSZEDŐK, RUGÓZÓ TRAPÉZSZERKEZETTEL



Alkalmazható: daruüzemekben, merev munkavezetéksínekhez vagy megfogott munkavezetékekhez.

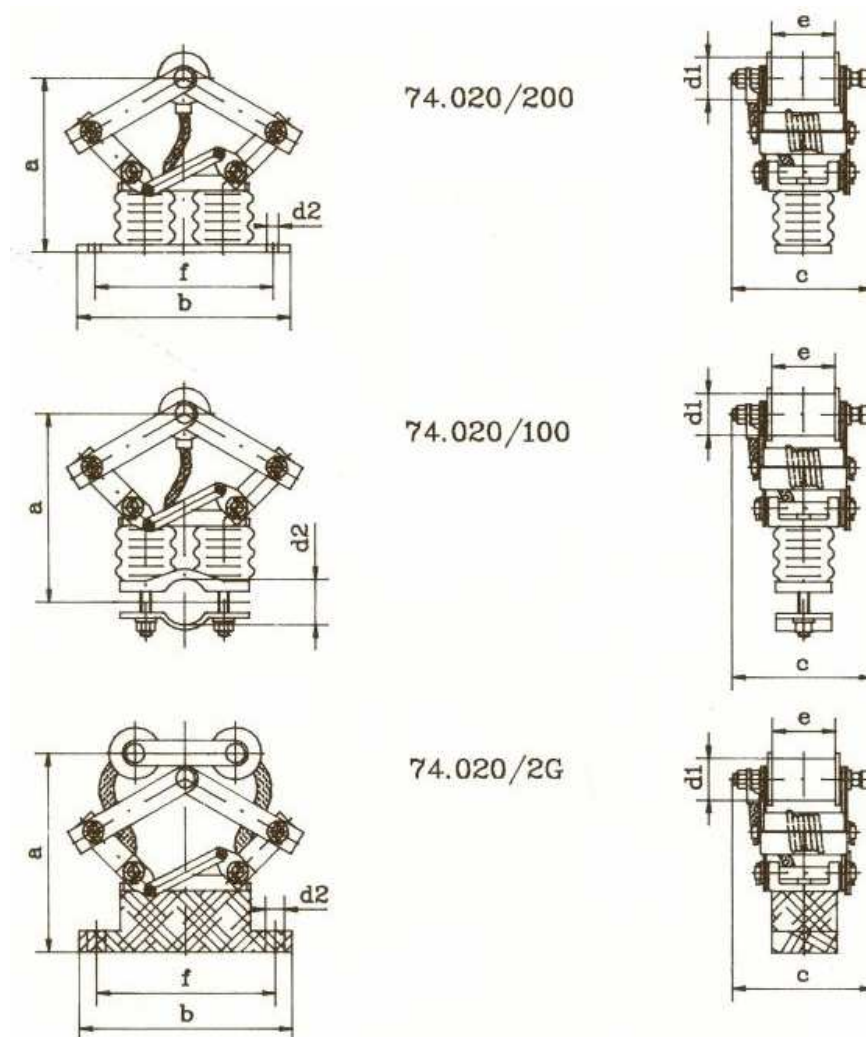
Kivitel: álló, fekvő vagy függő helyzetben egyaránt beépíthető.

Anyaga:

Szigetelő: porcelán, olajban főzött bükkfa

Hengergörgő: bronzöntvény

Vázszerkezet: acél, tüzhorganyzott vasöntvény festve



Típus	Üzemi feszültség [V]	Névleges áram [A]	Méreték							Tömeg [kg/db]
			a	b	c	d1	d2	e	f	
74020/200	750	200	205 ± 60	255	160	50	14	76	215	6.8
74020/100	550	100	195 ± 45	-	130	40	42	76	-	4.0
74020/2G	550	200	245 ± 60	340	160	50	14	76	300	7.3

CSÚSZÓ ÁRAMSZEDŐK, RUGÓZÓ TRAPÉZSZERKEZETTEL

Alkalmazható: nehéz daruüzemekben, merev munkavezetéksínekhez.

Kivitel: álló, függő és fekvő

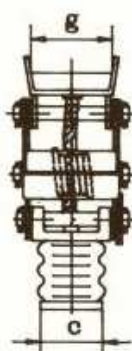
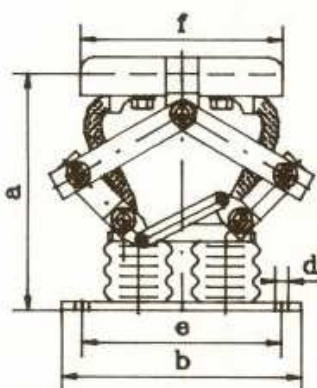
Anyaga:

Szigetelő: porcelán

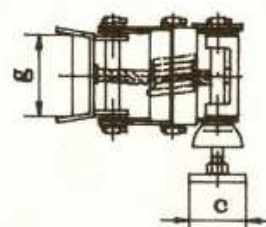
Csúszósaru: bronzöntvény

Vázszerkezet: acél, tüzhorganyzott öntöttvas festve

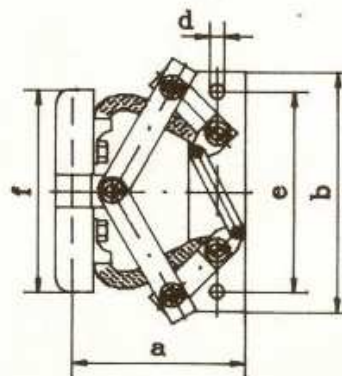
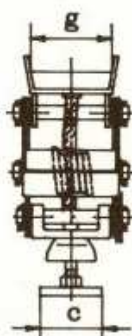
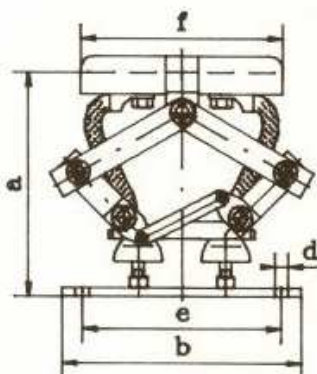
74.020/400



75.552



75.532



Típus	Üzemi feszültség [V]	Névleges áram [A]	Méreték							Tömeg [kg/db]
			a	b	c	d1 [mm]	e	f	g	
74020/400	750	400	240 ± 55	255	60	14	215	170	98	7.4
75532	550	400	285 ± 65	330	60	17	260	205	102	13.2
75552	550	400	185 ± 65	330	60	17	260	205	102	13.7

HOSSZÚKARÚ ÁRAMSZEDŐK



Alkalmazható: nehéz daruüzemekben, egymástól igen távol fekvő pontokon megfűgött munkavezetékhez, ahol a belógás is nagy és jelentékeny oldalmozgásokra van szükség.

Kivitel: csúszkás és görgős

Anyaga:

Szigetelő: porcelán

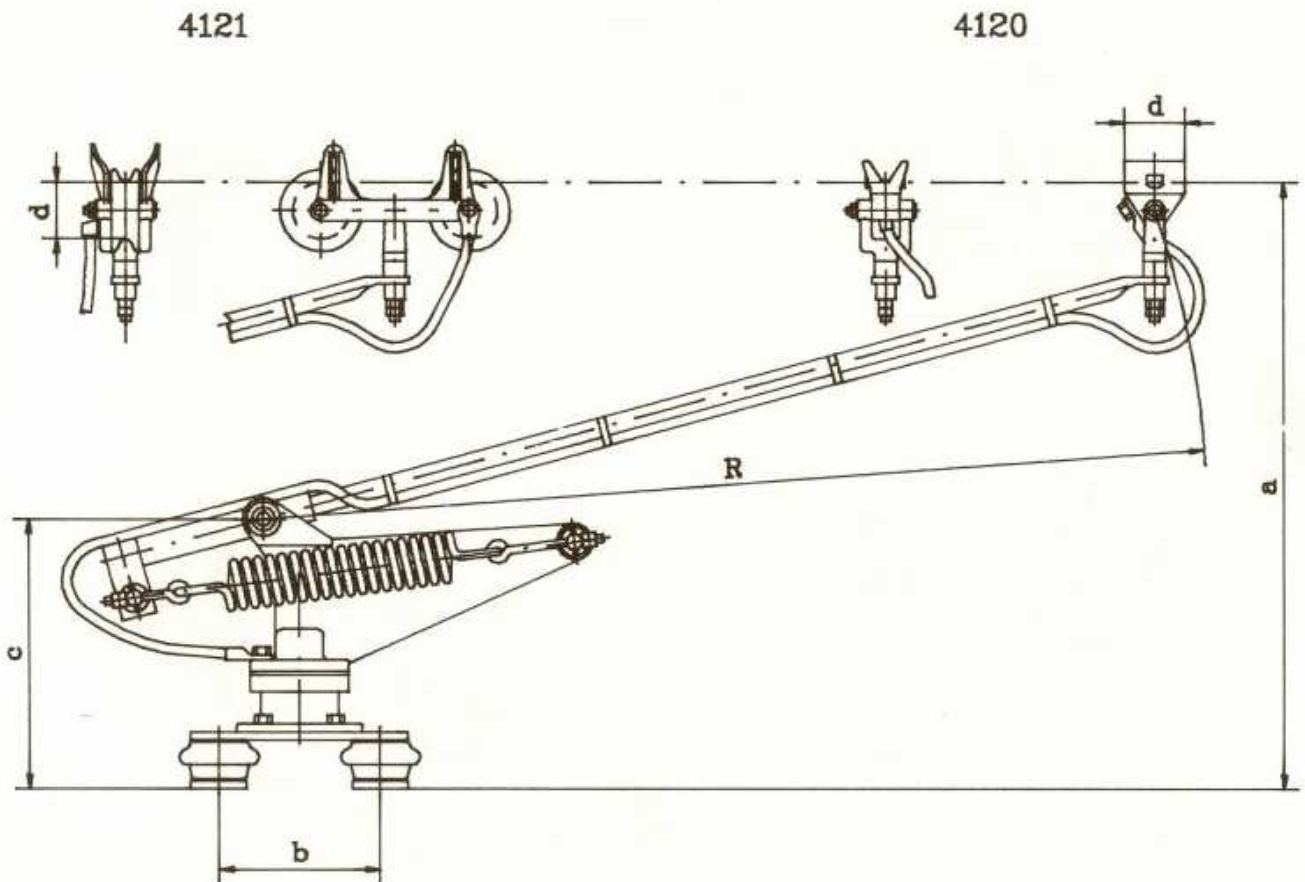
Csúszka: öntöttvas

Görgő: bronzöntvény

Vázszerkezet: acél, festve

Csapágyazás 2 db kúpgörgős csapágy

Kontaktus nyomás: 70 – 150N között beállítható



Típus	Uzemi feszültség [V]	Névleges áram [A]	Méretek					Tömeg [kg/db]
			a	b	c [mm]	d	R	
4120	550	350	880 ± 420	230	335	95	1500	50
4121	550	350	880 ± 420	230	335	62	1500	55

GYŰRŰS ÁRAMSZEDŐK

Alkalmazható: forgatást végző szerkezetekbe épített villamos berendezéseken, álló és forgó szerkezetek közötti villamos összeköttetés létesítésére, pl.: forgó gémes portál- vagy úszódarukon, szennyvíztisztító berendezéseknél, za gykeverőknél stb.

Kivitel: álló vagy függő

Anyaga:

Szigetelő: üvegvázas műanyag

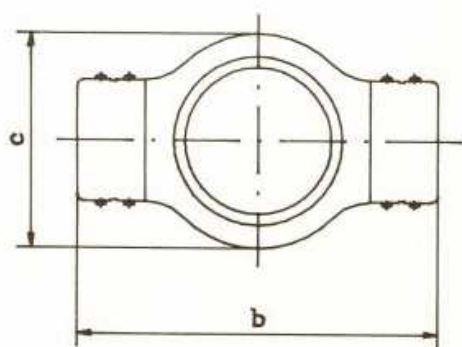
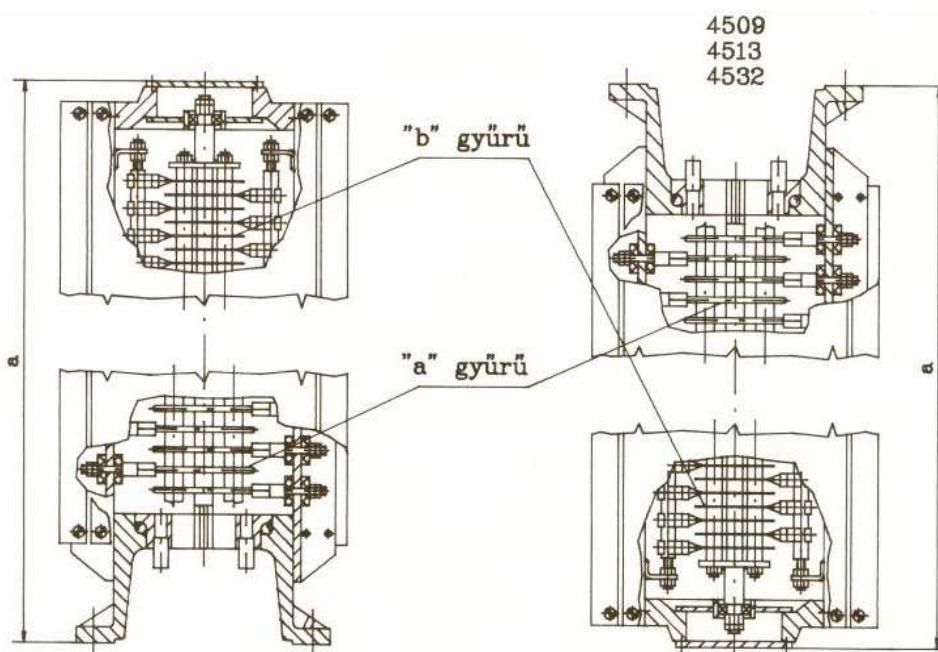
“a” gyűrű: bronzöntvény, terhelhetősége: 200 A

“b” gyűrű: nikelzett sárgarézlemez, terhelhetősége 25 A

Vázszerkezet: acél, tüzhorganyozva

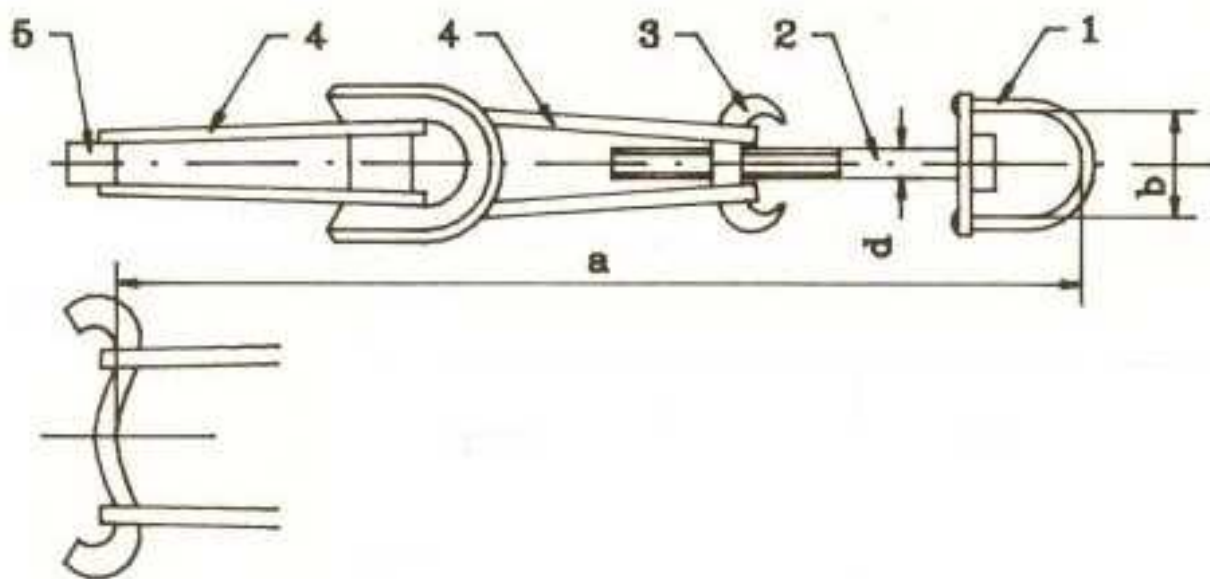
Burkolat: vaslemez festve

Üzemi feszültség: 400V



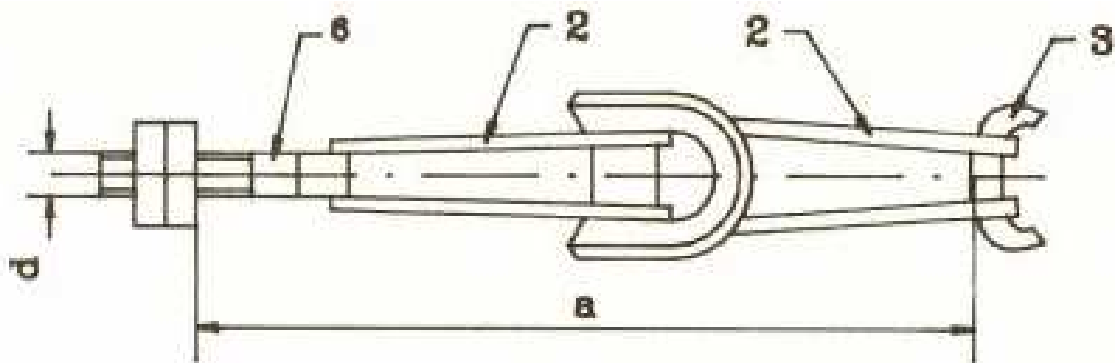
Típus	Gyűrűk száma		Méretek			Tömeg [kg/db]
	“a”	“b”	a	b [mm]	c	
4505	18	-	995	470	390	135
4508	28	-	1133	470	390	185
4509	28	-	1343	470	390	190
4513	32	-	1483	470	390	210
4514	32	-	1483	470	390	205
4532	24	48	2558	470	280	275
4533	24	48	2558	470	280	280
4534	-	12	470	450	450	30
4535	4	-	302	280	255	25
4536	7	-	412	280	255	40

GYORSKÖTÉSŰ FESZÍTŐSZERKEZET



Típus	Üzemi terhelés [N]	Méreték			Tömeg [kg/db]
		a	b	d	
70.275BM12	5000	450-550	34	M12	1.2
70.275BaM16	10000	580-657	34	M16	2.3

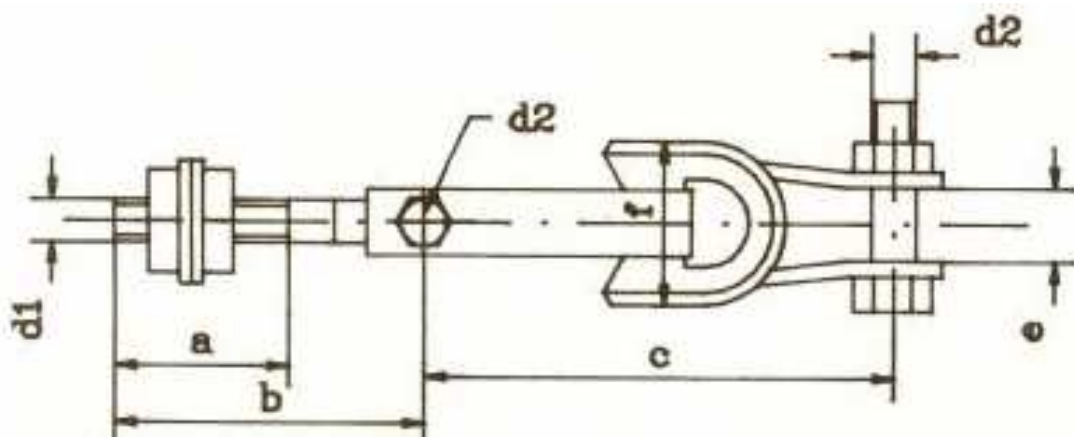
GYORSKÖTÉSŰ VÉGFESZÍTŐK



1-Beakasztókengyel	70.275 Bbk 70.275 Babk
2-Feszítőorsó	70.275 Bfcs 70.275 Bafcs
3-Zárókapocsanya	70.275 Bzka 70.275 Bazka
4-Gyorskötőkengyel	70.275 Bk 70.275 Bak
5-Zárókapocs	70.275 Bzk 70.275 Bazk
6-Kengyelzárkapocs feszítőorsóval	70.277 Bzk f 70.275 Bazk f

Típus	Üze mi terhelés [N]	Méretek		Tömeg [kg/db]
		a	d	
70.277BM12	5000	325-370	M12	0.9
70.276BaM16	10000	480-540	M16	1.7

VÉGFESZÍTŐ NYEREGSZIGETELŐVEL



Típus	Uzemi terhelés [N]	Méretek							Tömeg [kg/db]
		a	b	c	d1	d2	e	f	
4004	5000	100	130	176	M12	M10	13	64	1.2
4005	10000	115	145	248	M16	M12	17	64	1.35

VÉGKAPOCS



Alkalmazható: a 4.004 vagy 4.005 sz. Végfeszítő tartozékként, a kifeszített munkavezeték végeinek rögzítésére. A munkavezeték betáplálása a csatlakozócsavaron keresztül történik.

Kivitel:

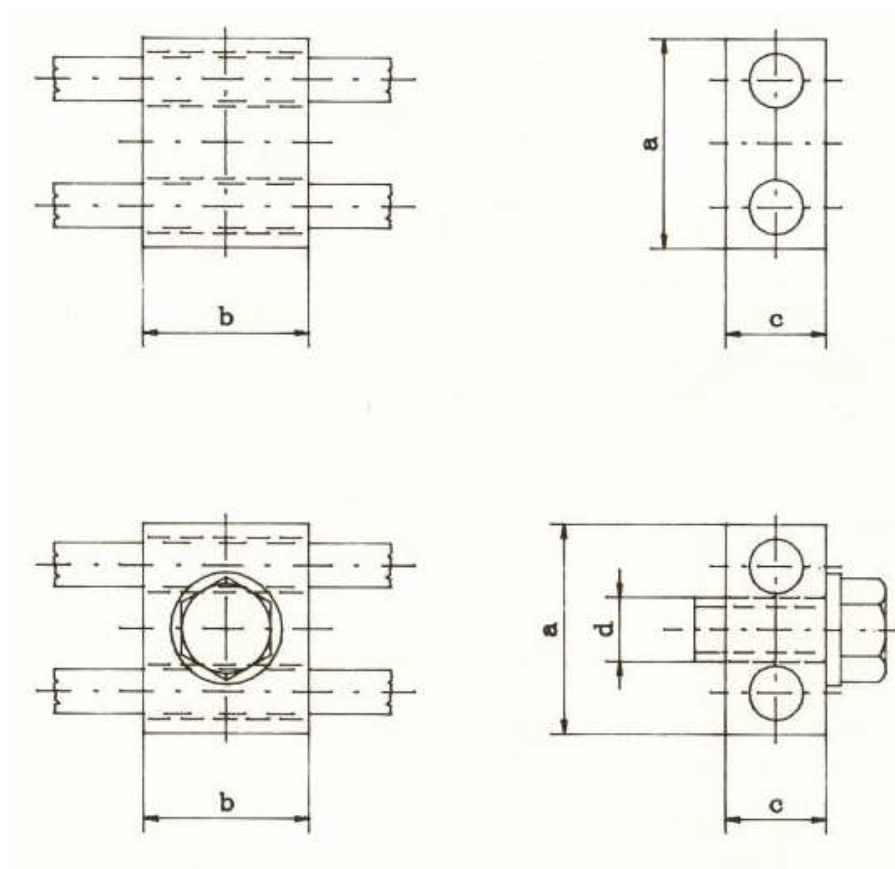
Csatlakozócsavarral: 70.141, 70.142, 70.143.

Csatlakozócsavar nélkül: 70.131, 70.132, 70.133

Anyag:

Törzs: acél, galv. Zn 12 + kromát/8

Csavar: acél, galv. Zn 12 + kromát/8

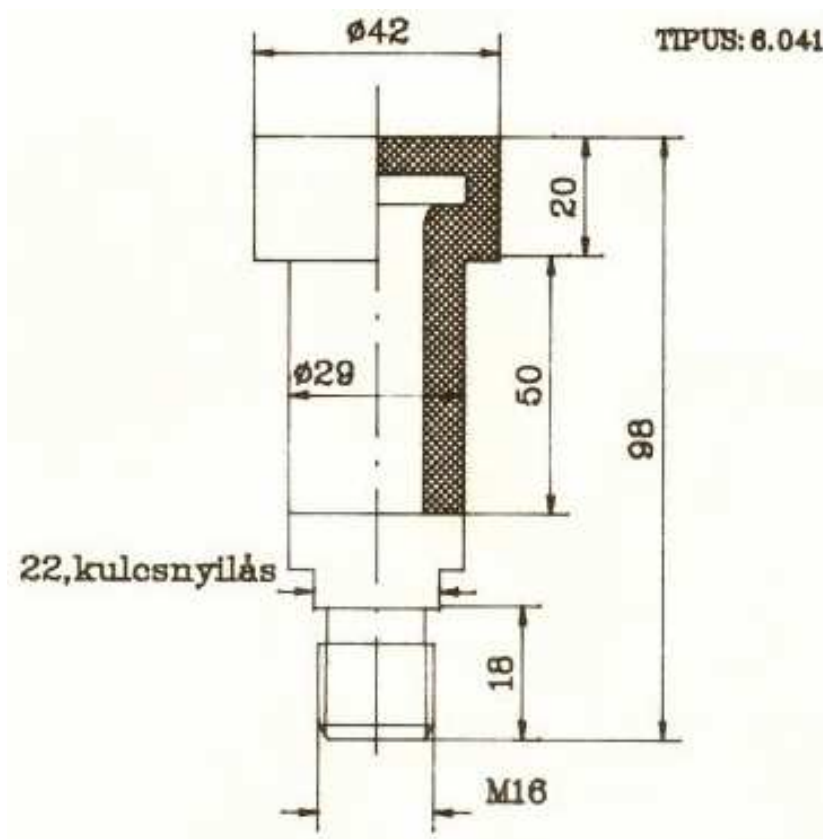


Típus	Vezeték átmérő [mm]	Méretek				Tömeg [kg/100 db]
		a	b	c	d	
70.131	6	124	100	50	60	157
70.132	8	164	100	40	50	145
70.133	10	144	100	20	50	135
70.141	6	149	100	50	28	140
70.142	8	144	100	50	20	135
70.143	10	140	100	50	73	150

SZIGETELT CSAP

Alkalmazható: daru és villamosvasúti munkavezetékek felerősítésére, az erre a célra kialakított munkavezeték tartó házak cserélhető szigetelt tartócsapjaként.

Kivitel: nagyszilárdságú szigetelőanyaggal bevont, galvanikusan horganyzott és kromátozott acélcsap.

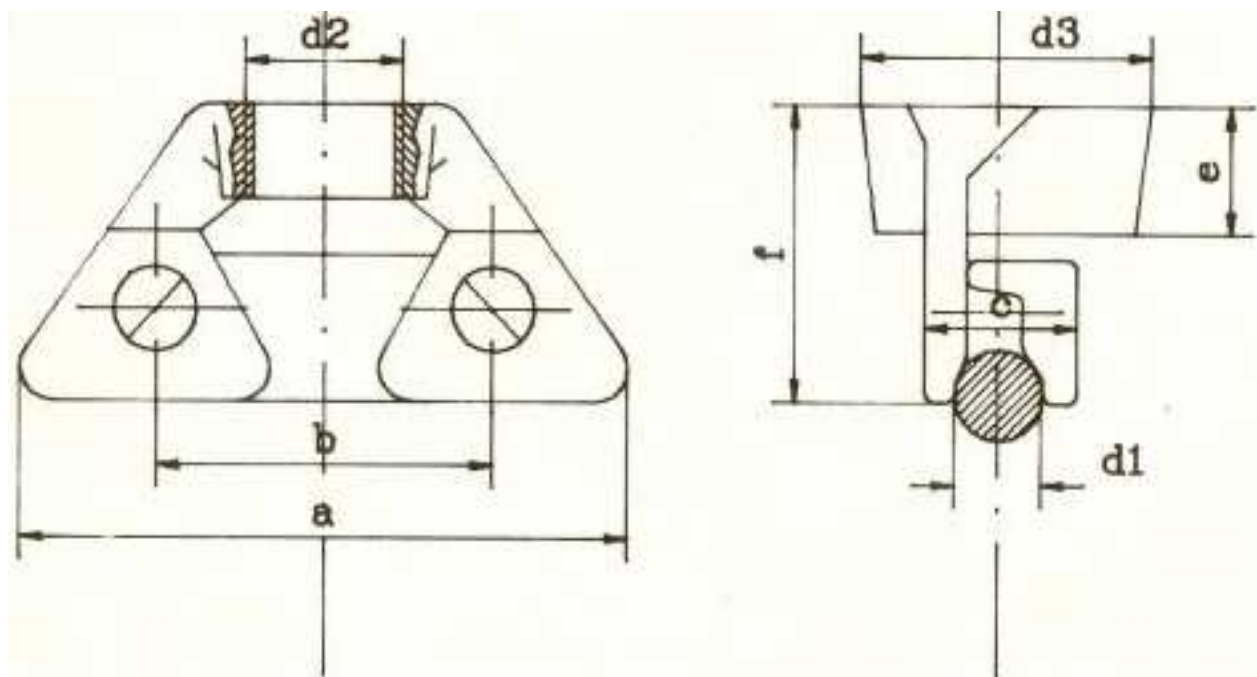


MUNKAVEZETÉKSZORÍTÓ KÖRKERESZTMETSZETŰ VEZETÉKHEZ



Alkalmazható: daruk, villamosvasutak körkeresztmetszetű munkavezetékeinek felfüggesztésére.

Kivitel: alumíniumbronzból öntött szorítópo fák, galvanikusan horganyzott és kromátozott kötőelemek.



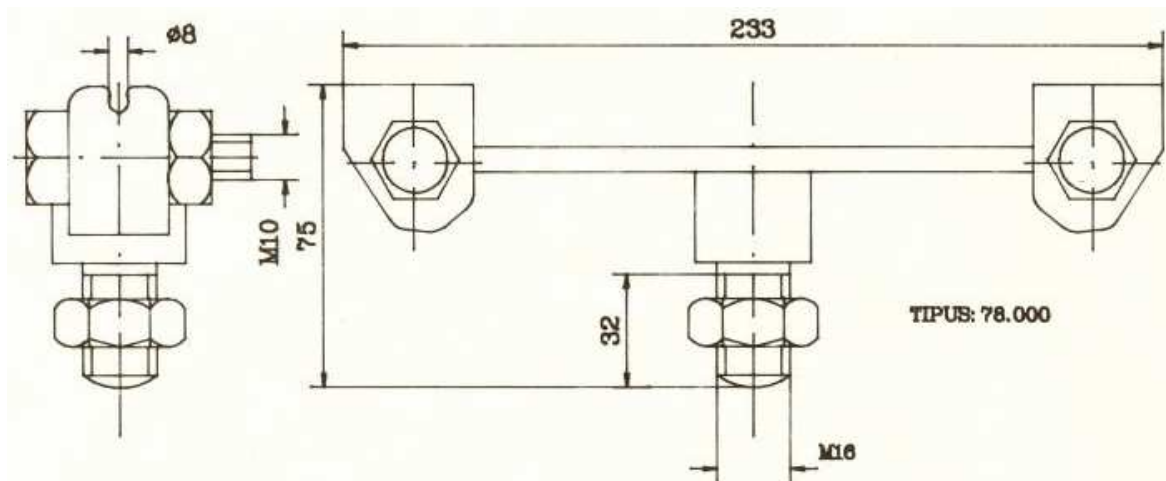
Típus	Méretek								Tömeg [kg/100 db]
	a	b	c	d1	d2	d3	e	f	
4054	80	41	15	8	M12	26	14	39	0.18
4055	70	36	15	6	M16	26	14	36	0.13
4056	80	41	15	8	M16	26	14	39	0.18
4057	90	46	18	10	M16	26	16	43	0.24
4058	100	51	18	12	M16	26	16	43	0.35

TÁPPONT FELFÜGGESZTŐ



Alkalmazható: villamosvasúti felsővezeték felfüggesztésére a betáplálási pontokon.

Anyag: a felfüggesztő test és szorítópo fák bronzöntvényből, a csavarok és anyák galvanikusan horganyzott és kromátozott acélból készülnek.

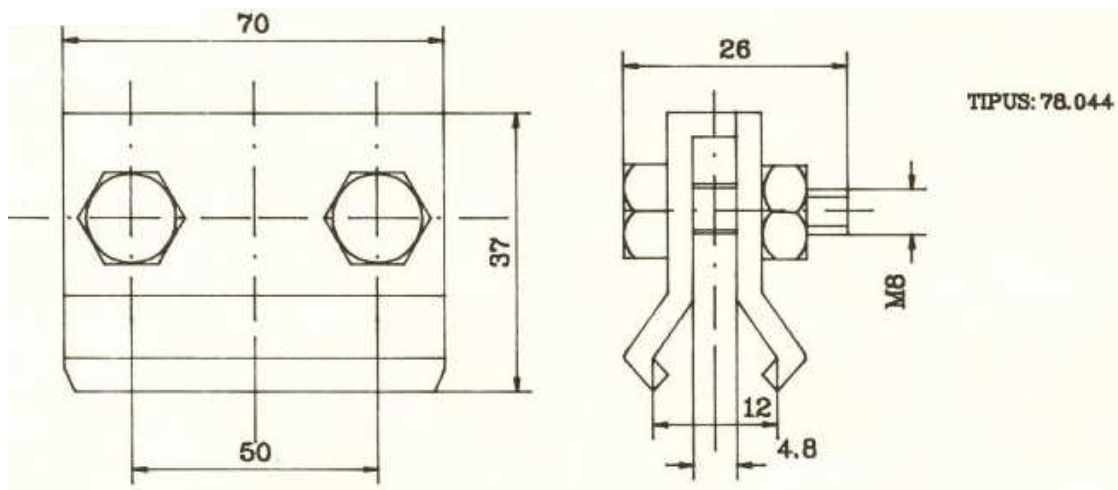


NAGY FELFÜGGESZTŐ KAPOCS



Alkalmazható: hosszirányú tartókötélre erősített, lánckerékkel és ellensúllyal kifeszített villamosvasúti felső vezeték ún. csúszó felfüggesztésére.

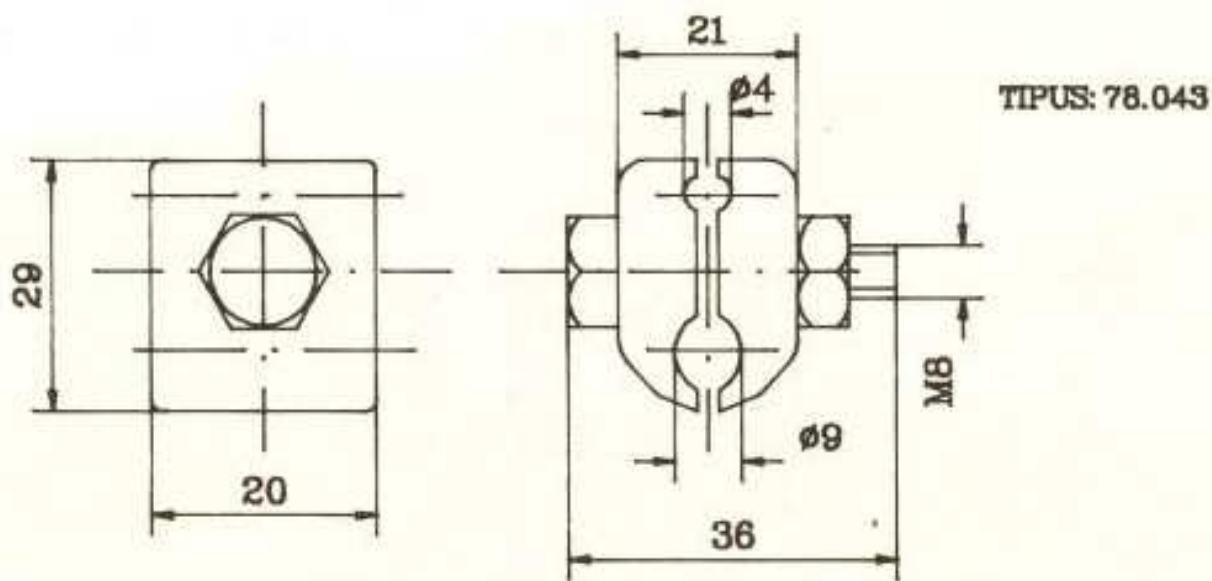
Anyag: tűzi horganyzott szerk. acél, galvanikusan horganyzott és kromátózott kötőelemek.



KIS FELFÜGGESZTŐ KAPOCS

Alkalmazható: hosszirányú tartókötéltre függesztett villamosvasúti felsővezetéknek a tartókötéthez erősítésére.

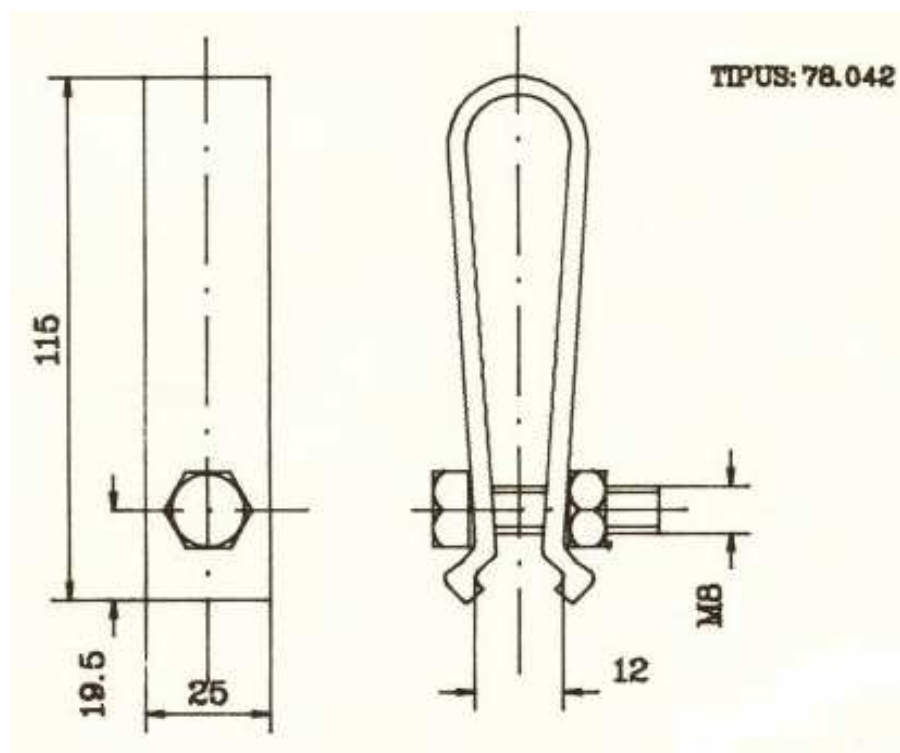
Anyag: alubronz test, galvanikusan horganyzott és kromátozott kötőelemek.



MUNKAVEZETÉK FELFÜGGESZTŐ KAPOCS

Alkalmazható: segédkapocsként, villamosvasúti felső vezeték felfüggesztésére.

Kivitel: tűzhorganyzott acélszalag, galvanikusan horganyzott és kromátózott kötőelemek.

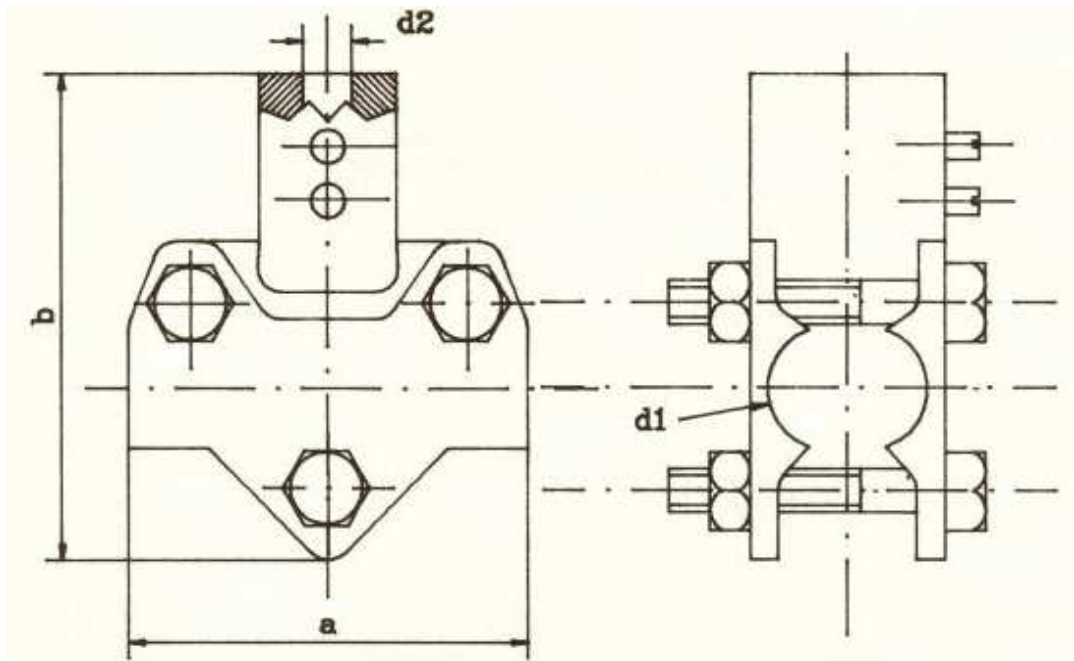


TÁPPONT LEÁGAZÁSI SZORÍTÓ RÉZVEZETÉKHEZ



Alkalmazható: leágazási kötés készítésére csupasz réz tápvezetékéről a leágazó gumikábelre.

Kivitel: bronzból öntött szorítópo fák, galvanikusan horganyzott és kromátózott kötőelemek.



Típus	Vezeték [mm ²]	Méretek				Tömeg [kg/100 db]
		a	b	d1	d2	
78.052	150	84	85	15	11	1.05
78.053	240	90	95	22	11	1.1