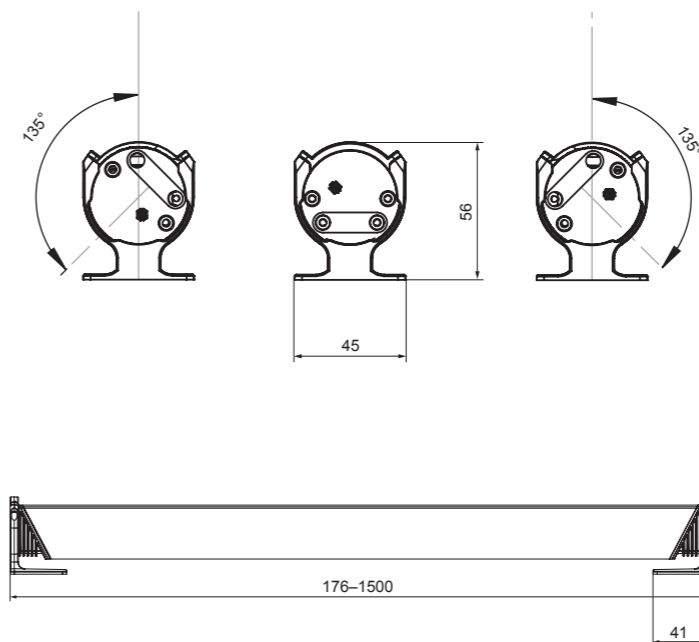



RESIST

TERMÉKJELLEMZŐK

- Felszerelhetőség: talaj, oldalfal vagy mennyezet
- Alkalmazás: szobrok, épülethomlokzatok, hidak, tornyok, idegenforgalmi látványosságok kiemelő dekoratív világítása

MŰSZAKI ADATOK

- Extrudált alumínium váz
- Ütésálló PC bura
- Bel- és kültéri használatra is alkalmas
- Vezérlés: 1-10 V, DMX vagy DALI
- IP 67
- Fényforrás: **HIGHT POWER LUXEON® Rebel LED**
- Színhőmérséklet: 2.700 K, 3.000 K, 3.500 K, 4.000 K, 5.000 K, RGB vagy RGBW
- LED meghajtó (REM)



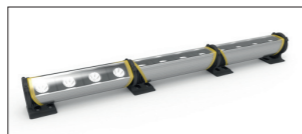
DR-SD12

VÉDETTSÉG

- IP 67 EN 60 529 szabvány szerint
- Extrudált szilikon tömítés

FELSZERELHETŐSÉG

- Oldalfalra
- Mennyezetre
- Hídszerkezetre
- Homlokzatra



Sorolható telepítés

		RESIST
Alkalmazás		dekoratív kiemelő világítás
Felszerelhetőség		talaj, oldalfal vagy mennyezet
Méret	Hosszúság	176-1500 mm
	Szélesség	45 mm
	Magasság	56 mm
LED típusok		R, G, B, RGB, RGBW, RGBA, WW, CW
Választható optika típusok		6°, 15°, 25°, 36°, ovális 47x12°
Választható színhőmérsékletek (WW/CW)		2700K, 3000K, 3500K, 4000K, 5600K
Csatornák száma		1, 2, 3 vagy 4
Vezérlés		DOB, 1-10 V, PWM, DMX, Dali
Meghajtó áram		350-700 mA
Tápegység		külső meghajtás (REM), 24V DC (DOB)
Üzemi környezeti hőmérséklet		-20 °C — +40 °C
Hűtés		passzív
Teljesítmény		max. 90 W (1500 mm, 36 LED, 700 mA)

